



Weitere Informationen und Ansprechpartner finden Sie auf der Website des *Deutschlandjahres*:

www.doitsu-nen.jp/ORG_DE.html



Deutsche Botschaft Tokyo

4-5-10 Minami-Azabu
Minato-ku, Tokyo 106-0047

T. 03- 5791 7700
F. 03- 3473 4243
info@tokyo.diplo.de

Gestaltung:
IIDj, Institute for Information Design Japan

April 2005 bis März 2006

2005	4. April	Offizielle Eröffnung des <i>Deutschlandjahres</i>
	13. April	Deutscher Nationentag auf der EXPO
	März-September	Dresden – Spiegel der Welt. Die Staatlichen Kunstsammlungen Dresden, Ausstellung in Kobe und Tokyo
	April	Umwelt und Wissenschaft – Strategische Ziele für die Zukunft, Kongreß in Tokyo
	April-Mai	United Buddy Bears, Ausstellung in Tokyo
	April	Meisterstücke der Berliner Museumsinsel, Ausstellung in Tokyo und Kobe
	April	Symposien und Workshops zum Thema Gesundheit
	März '06	Pop- und Elektronik-Festival in Tokyo und Osaka
	Mai	DesignLab Deutschland, Vortragsreihe zu Design und Mode aus Deutschland in Tokyo und weiteren Orten
	November	Pina Bausch & Tanztheater Wuppertal, Gastspiel in Tokyo
	Juni	MoDe! Ausstellung jungen deutschen Modedesigns in Tokyo
	Juni	Horizonte Spezial 2005 - ein Festival neuer deutscher Filme in Tokyo und weiteren Orten
	Juni	German Living - Lifestyle und Konsumgüter aus Deutschland, Messe und Begleitprogramm in Tokyo
	Juni	Theater-Gastspiele der Schaubühne Berlin und des Berliner Ensembles, Tokyo und Matsumoto
	Juli	Tanz in Deutschland - Die nächste Generation, Gastspiel-Reihe in Tokyo, Kyoto, Osaka und weiteren Orten
	April '06	Workshop und Symposium e-Learning und Medienkommunikation
	September	Deutsch-Japanisches Kunst-Projekt in Yokohama, Tokyo, Osaka und Sapporo
	Oktober	Die Bayerischen Staatsoper, Gastspiele in Tokyo und Kanagawa
	September-Oktober	Science Tunnel, Ausstellung in Tokyo
	September-Oktober	Science Tunnel, Ausstellung in Tokyo

Höhepunkte des Programms

	Oktober	Symposium: Off-shoring and Innovation. A Way to Create National and International Wealth in Tokyo
	Oktober-Mai '06	Arbeit an der Wirklichkeit, Fotografie aus Deutschland, Ausstellung in Tokyo, Kyoto und weiteren Orten
	November-Januar '06	Albert Einstein – Ingenieur des Universums, Ausstellung in Tokyo und Osaka
	November	Design Deutschland, Ausstellung in Tokyo
	November	Chemie. Element unseres Lebens. Roadshow der deutschen Chemischen Industrie
	Dezember	Science + Fiction - Zwischen Nanowelt und globale Kultur, Ausstellung in Tokyo
2006	Februar	Staatsoper Stuttgart, Gastspiel in Tokyo
	März	Deutsches Theater Berlin, Gastspiel in Tokyo
	31. März	Offizielles Ende des <i>Deutschlandjahres</i>

Die Maus – Das Maskottchen des *Deutschlandjahres*

Die *Sendung mit der Maus*, ein deutsches Familienmagazin, beliebt bei Groß und Klein, ist eine Institution: Seit über 30 Jahren ist sie die beliebteste Kindersendung im deutschen Fernsehen.

Die Maus ist ein Sinnbild für Information, Bildung und Unterhaltung, sie repräsentiert Qualität und Kompetenz, und sie macht Spaß.

© I. Schmitt-Menze
WDR mediagroup licensing GmbH
Die *Sendung mit der Maus*® WDR



2005 / 2006
Deutschland in Japan
日本におけるドイツ

unter der Schirmherrschaft SKH des Kronprinzen und des Bundespräsidenten

Deutschland in Japan 2005/2006 -will der japanischen Öffentlichkeit ein Bild des modernen Lebens und der Vielfalt Deutschlands vermitteln. Neben der Stärkung des traditionell positiven Deutschland-Bildes gehört dazu: eine Darstellung der Attraktivität Deutschlands, besonders

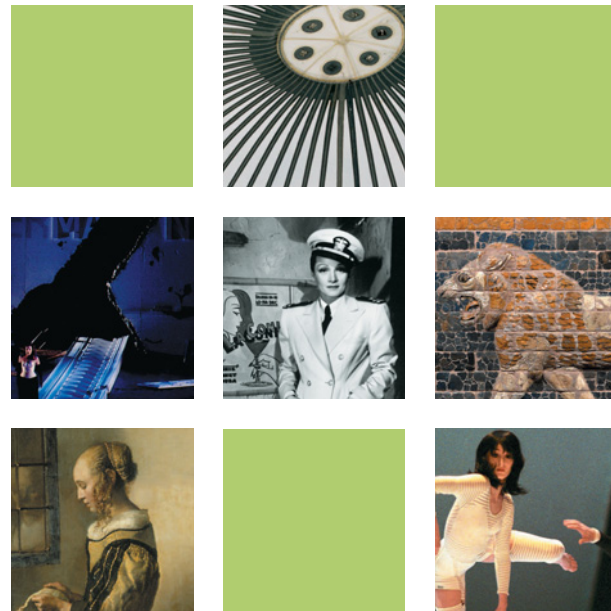
- in den Bereichen Lifestyle, Design, Mode und Konsumgüter;
- die Präsentation Deutschlands als wissenschaftlich und technologisch führendes Land in Europa und als Wirtschaftsnation mit hohem Potenzial für den wirtschaftlichen Austausch mit Japan;
- die Darstellung Deutschlands als ein Land, in dem es sich lohnt zu reisen, zu studieren, zu arbeiten und zu leben.

Das Deutschlandjahr besteht aus einem umfangreichen Veranstaltungsprogramm aus den Bereichen Kultur, Wirtschaft und Wissenschaft und aus einer japanweiten Medieninitiative.

In ganz Japan finden über 300 Veranstaltungen statt. Sie werden die persönliche Begegnungen mit Deutschland ermöglichen.

Neben der Bundesregierung tragen die Länder der Bundesrepublik Deutschland, Kultur- und Wissenschaftsinstitutionen, Wirtschaftsunternehmen, die Japanisch- Deutschen Gesellschaften, Städtepartnerschaften und viele private Initiativen zum *Deutschlandjahr* bei.

Eine Vielzahl von Projekten



Kultur

Das Kulturprogramm wird ein buntes Kaleidoskop präsentieren, das Deutschland von der klassischen Kunst bis zum Lebensstil der jungen Generation als ein traditionsreiches und gleichzeitig modernes Land zeigt.

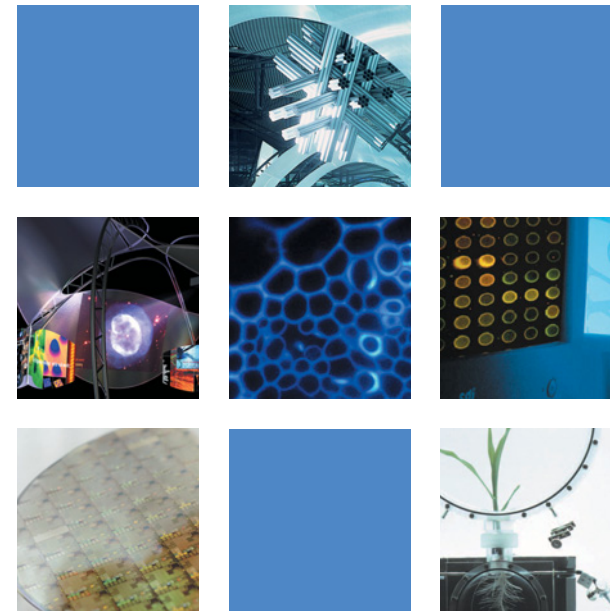
Natürlich gehören spektakuläre Ausstellungen der deutschen Museumslandschaft dazu, wie etwa die Präsentation der Dresdener Kunstsammlungen oder der Berliner Museumsinsel.



Wirtschaft

Deutsche Unternehmen stehen für High-Tech-Produkte, höchste Qualität und Zuverlässigkeit, verantwortungsvollen Umgang mit Umwelt und Ressourcen, aber auch für Kreativität, innovatives Design, ein erstklassiges Ausbildungssystem und großes Engagement in Wissenschaft und Forschung.

Mit dieser breiten Palette präsentiert sich die deutsche Wirtschaft.



Wissenschaft

Wie bereitet sich Deutschland auf das 21. Jahrhundert vor? Deutsche Forschungsinstitutionen geben auf diese Frage überraschende und faszinierende Antworten. Die Präsentation des sogenannten Retina-Implantats wird etwa zeigen, wie künstliches Sehen Realität wird.

Weitere zukunftsweisende Lösungen aus Deutschland, zum Beispiel im Umweltschutz und in der multilingualen Kommunikation, aber auch konkrete Beispiele aktuellster Forschungsergebnisse wie Chips im Fußballschuh oder neue Soundtechniken für den Kinosaal der Zukunft bieten Einblick in den Stand deutscher Spitzenforschung.

Hands-on-Exponate und Best-Practice-Beispiele wollen Neugier vermitteln auf den Forschungs- und Technologiestandort Deutschland.

