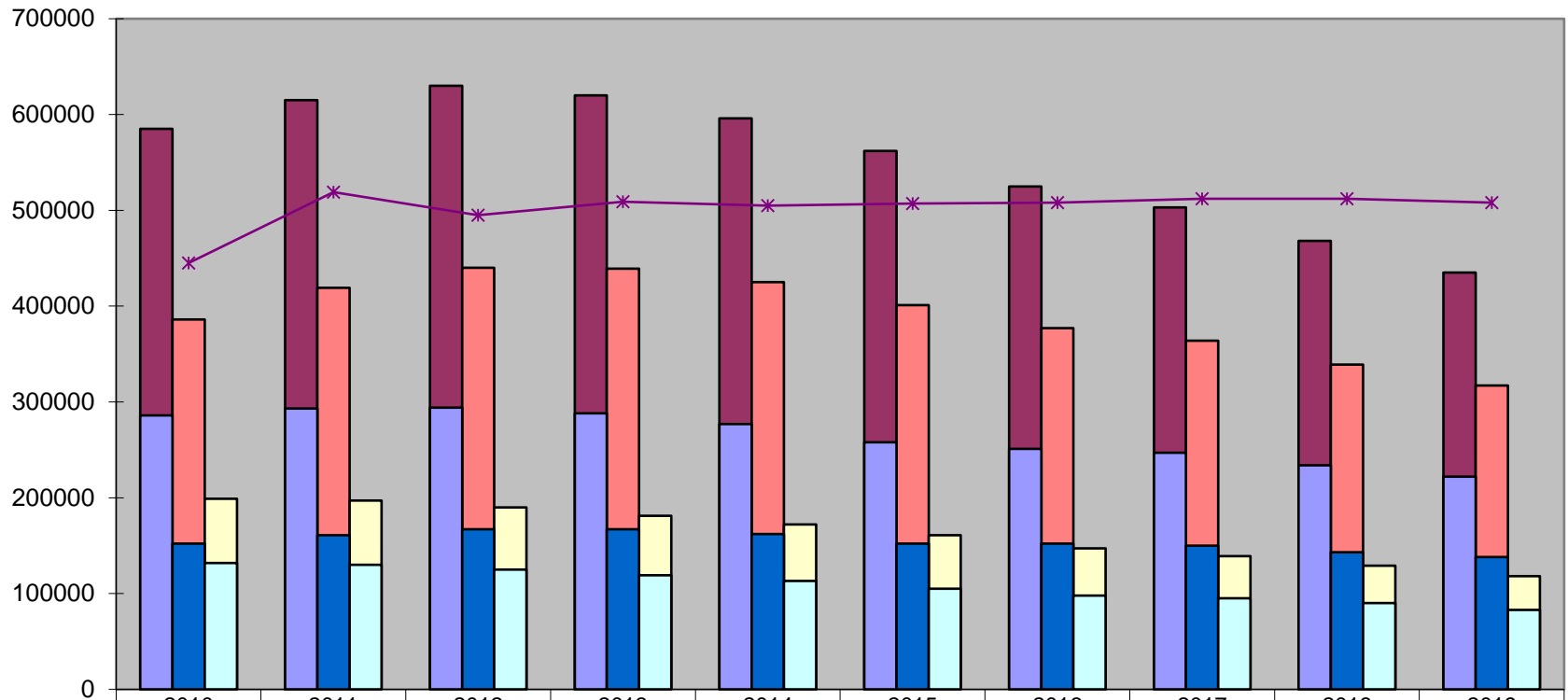


## Studienanfänger insgesamt sowie Geförderte<sup>1</sup> im Verhältnis zu Vollgeförderte<sup>1</sup>



	2010	2011	2012	2013	2014	2015	2016	2017	2018	2019
<span style="color: #800040;">■</span> Insgesamt Geförderte	585000	615000	630000	620000	596000	562000	525000	503000	468000	435000
<span style="color: #FF0000;">■</span> Geförderte Studenten	386000	419000	440000	439000	425000	401000	377000	364000	339000	317000
<span style="color: #FFFF00;">■</span> Geförderte Schüler	199000	197000	190000	181000	172000	161000	147000	139000	129000	118000
<span style="color: #0000FF;">■</span> Insgesamt Vollgeförderte	286000	293000	294000	288000	277000	258000	251000	247000	234000	222000
<span style="color: #000080;">■</span> Vollgeförderte Studenten	152000	161000	167000	167000	162000	152000	152000	150000	143000	138000
<span style="color: #00FFFF;">■</span> Vollgeförderte Schüler	132000	130000	125000	119000	113000	105000	98000	95000	90000	83000
<span style="color: #800080;">✱</span> insgesamt Studienanfänger 2	445000	519000	495000	509000	505000	507000	508000	512000	512000	508000

<sup>1</sup> Gefördertendaten umgerechnet auf den durchschnittlichen Monatsbestand

<sup>2</sup> nach OECD-Methode berechnet